

# Assemblée Générale 2004



Lëtzebuenger Vëlos-Initiativ

## Rapport 2003

# Le Comité 2003

Président : Muller Gust  
Vice-Président : Weydert JemP  
Secrétaire : Berg Robert  
Trésorière : Sahl Jacqueline démissionnaire  
Membres : Brandenburger Maryse  
Franck Georges, démissionnaire  
Halmes Olivier  
Klein Jean  
Schieres Paul,  
Tines Alex,  
Viersch Ralf

Reviseurs de caisse:  
Reuter Jang, Wagener Paul

# Le Comité 2003



# Les activités en 2003

- 14 réunions externes
- 23 réunions internes
- 11 rencontres internationales
- 3 projets
- 14 randonnées cyclistes
- 4 LVI - Info
- 2 LVI - Info Aktuell
- 1 LVI - Toure - Kalenner

# Nos objectifs à court terme en 2003

- Réaménagement du Pont J.- P. Buchler à Luxembourg  
(lettre du 14.11.1997)  
Réponse négative le 21.03.2003
- Protection des glissières le long des pistes cyclables  
(première demande le 21.06.1999)  
Aucune des glissières existantes n'a été modifiée  
Les glissières installées en 2003 ont une protection
- Réalisation de tronçons manquants du réseau national de pistes cyclables  
(lettre du 6.11.2001, rappelée le 27.9.2002)  
Réunion le 14.03.2003 avec la Ministre des Travaux Publics

Détails sur notre site: [www.lvi.lu](http://www.lvi.lu)



# Radreise Messe Bonn

16 mars 2003

Une foire dédiée exclusivement  
au tourisme à vélo



La LVI était représentant  
officiel du Grand-Duché

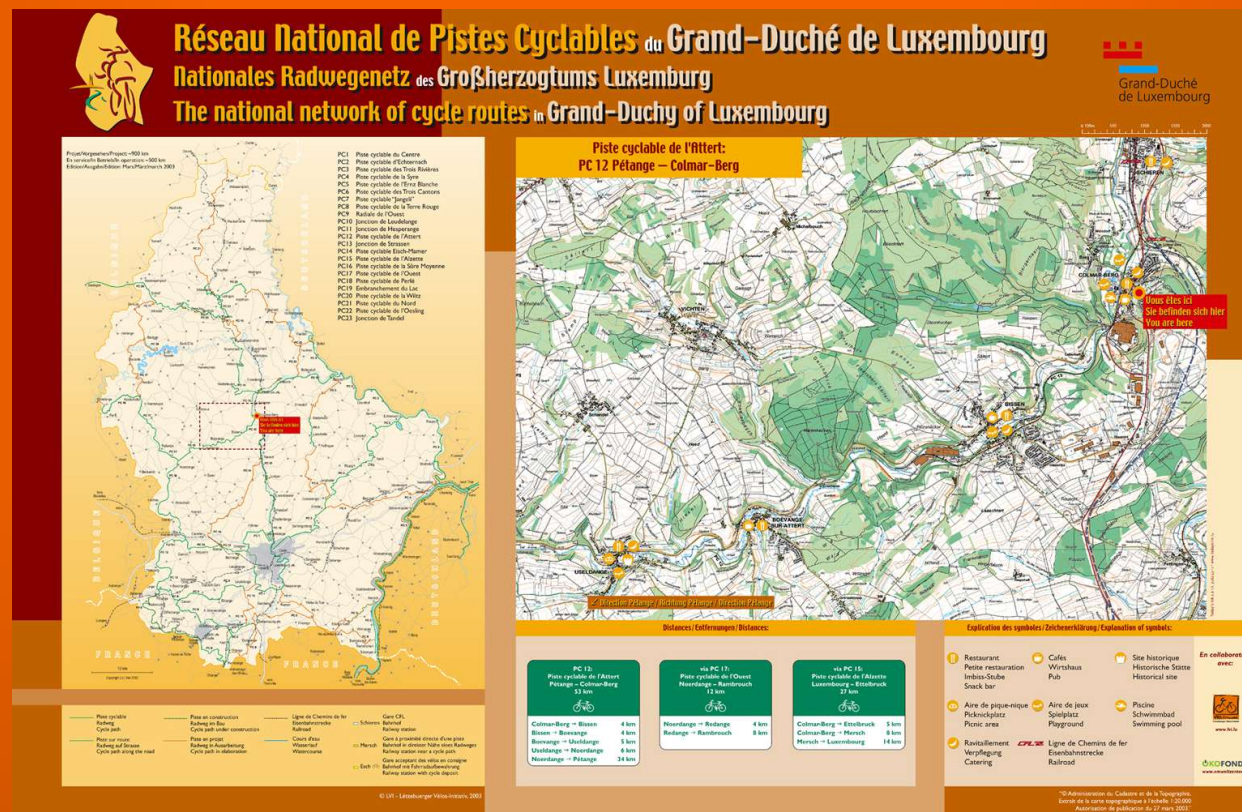


Avec le soutien du Ministère du Tourisme et de l'ONT

# LVI - Projets

Mars - Octobre 2003

Sur demande du Ministère du Tourisme et des communes de la Vallée de l'Attert  
l'OekoFonds en collaboration avec la LVI réalise des  
**Panneaux touristiques**  
sur la piste cyclable de l'Attert (PC12)





# Mamer - Mersch

20 juillet 2003

“Alles op de Vëlo”





# LVI - Projets

Juin - Décembre 2003

## La LVI réalise sur demande des CFL une **Etude de faisabilité du raccordement des pistes cyclables aux gares CFL**

### Phase 1 :

Gares et haltes à proximité directe d'une piste cyclable du réseau national (max. 200 m ou gares importantes) (18)

### Phase 2 :

Gares et haltes dans un rayon de 3 km d'une piste cyclable (26)

### Phase 3 :

Gares et haltes restantes et gares frontières (25)

# Oekofoire 2003

12 - 14 septembre 2003



Dans le cadre de l'ECF  
collaboration LVI - ADFC



Codage de vélos par  
la Police Grand-Ducale



Association des Victimes  
de la Route (AVR)

# “En ville, sans ma voiture !”

22 septembre 2003



Avec 15 communes participantes le bilan pour 2003 est très négatif,  
bien que le lundi 22 septembre 2003  
ne soit tombé sur un dimanche à Luxembourg

# LVI-Formation

20 septembre 2003



Dans le cadre de 'ECF, collaboration LVI - ADFC  
Séminaire sur la promotion du vélo  
avec Wilhelm Hörmann, ADFC Bremen

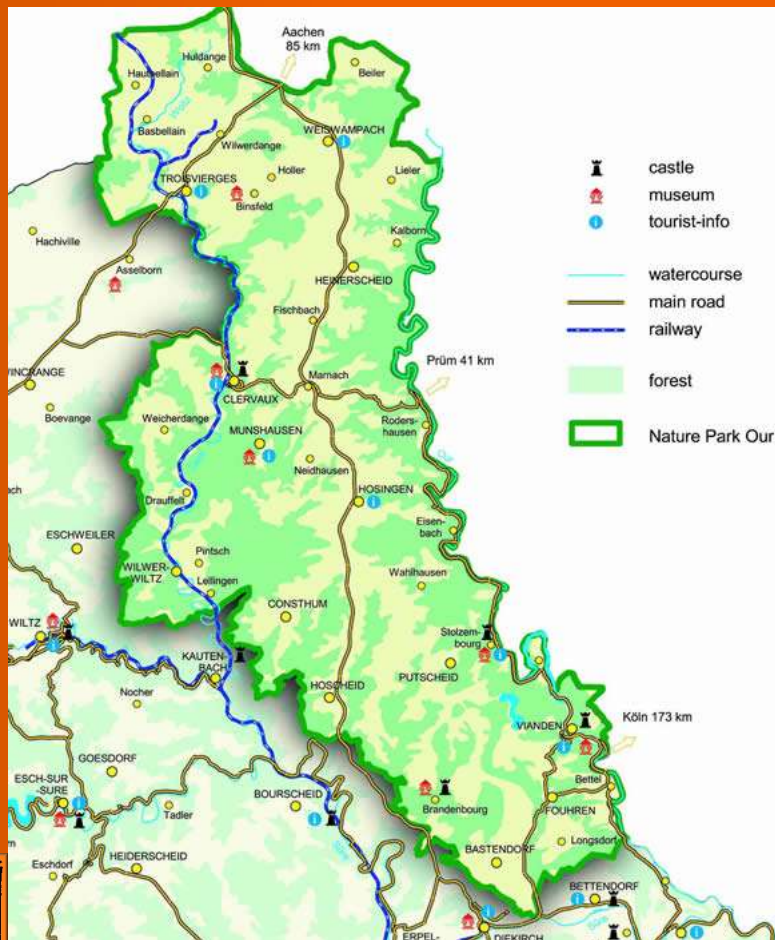




# LVI - Projets

Octobre 2003 - Février 2004

Sur demande du SIVOUR la LVI élabore  
**Trois circuits thématiques dans le parc naturel de l'Our**

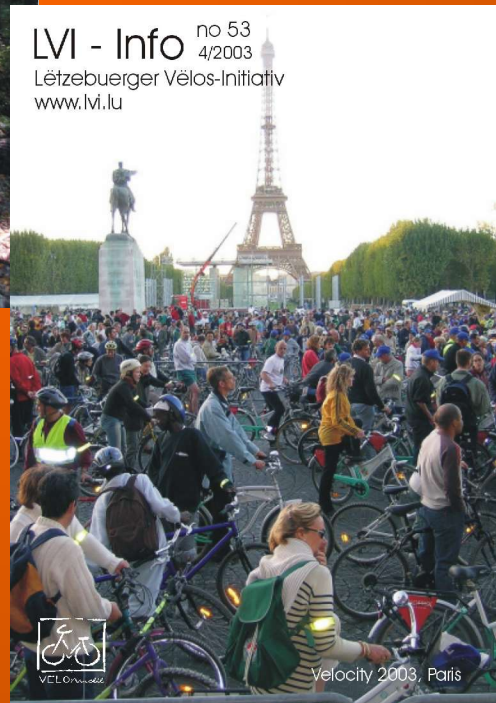


- Jardins à suivre
- Familjent-OUR
- Arbres remarquables





# LVI - Info





## Le Comité de l'ECF, élu le 14 juin 2004 à Potsdam

**Horst Hahn-Klöckner (D)**  
Président



**Mirko Radovanac (YU)**  
Trésorier



**Marco Danzi (I)**  
Vice - Président



**Käthi Diethelm (CH)**  
Vice - Présidente



**Stella Fare (S)**  
Vice - Présidente



**Margreet Steenhuisen-Kuipers (NL)**  
Vice - Présidente





# Bicycle promotion in Europe - 5 priorities



**Intermodal**

**Transport  
partner**

**Safer**

**European  
Network**

**Integrated**

# Nos contacts internationaux

- 30.1. Réseau transfrontalier de pistes cyclables SaarLorLux, *Saarbrücken*
- 28.2.-2.3. ADFC - Forum 2003, *Helmarshausen / Weser*
- 5.3. ADFC - Trier, Jahresversammlung, *Trier*
- 13.-15.6. Assemblée générale de l'ECF, *Potsdam*
- 23.-26.9. VeloCity 2003, *Paris*
- 7.-8.9. Réseau Européen des Voies Vertes, *Liège*
- 27.11. Réseau transfrontalier de pistes cyclables SaarLorLux, *Sarregemines*

## 12 itinéraires cyclables à travers l'Europe



[www.eurovelo.org](http://www.eurovelo.org)



# “Velocity 2003”

Paris, 22 - 26 septembre 2003



La LVI était présente avec 2 personnes



# Nos randonnées 2003

- 2 visites guidées de la capitale
- 6 randonnées à Luxembourg
- 6 randonnées à l'étranger





## Grenz-Tour 1

24 - 31 mai 2003

## Grenz-Tour 2

31 mai - 7 juin 2003







Lahn

7 - 9 juin 2003





Fritures-Tour

28 juin 2003

La randonnée des 5 nations  
Allemagne, Belgique,  
Espagne, France, Luxembourg







**Nordfriesland**

**24 juillet - 1 août 2003**



**Découverte du Jura français**  
**30 août - 6 septembre 2003**





**Mam Vëlo op d 'Musel**

**6 septembre 2003**

# La revision de caisse 2003

UNIVERSALIA (fiduciaire) S.A.



MEMBRE DU GROUPE EWA FIDUCIAIRES

EXPERTS COMPTABLES

REVISEURS D'ENTREPRISES

36, route de Longwy L-8080 BERTRANGE  
Adresse postale :  
BP 101 L-8005 BERTRANGE  
Tél. 44 88 14-1  
Fax: 44 76 03  
E-MAIL: universalia@ewafiduciaires.lu



LVI a.s.b.l.

40, rue Franz Liszt  
L - 1944 LUXEMBOURG

Bertrange, le 13 janvier 2004

Concerne : Compte-rendu de vérification des comptes de l'exercice 2003 de l'association  
sans but lucratif Lëtzeburger velos-initiativ, LVI

Mesdames, Messieurs,

Conformément à la mission qui nous avait été confiée par Madame Maryse SIMONIS,  
caissière de votre association, nous avons procédé à la vérification du relevé des recettes et  
des dépenses de l'exercice 2003.

Nous avons contrôlé les pièces à l'appui qui nous ont été soumises en procédant par  
sondages et nous avons vérifié l'exactitude des soldes en fin d'exercice.

Sur base de nos contrôles, nous pouvons affirmer que les recettes et les dépenses ont été  
retracées fidèlement et que la situation financière au 31 décembre 2003 est présentée  
correctement.

Nous recommandons donc d'approuver les comptes de l'exercice 2003.

Veuillez agréer, Mesdames, Messieurs, l'expression de nos salutations distinguées.

UNIVERSALIA (fiduciaire) S.A.

Daniel REDING

y:\10 clients\110 clients\unif\jhi-5523\verif comptes.doc

N° IDENT. TVA LU 14020530 - MATR. TVA 1989 2200 141 - RC LUX 8 7.585 - CAPITAL 34 000 EUR - AUT. GOUV. 58644  
BGL IBAN LU06 0030 6455 3552 0000 - BCEE IBAN LU57 0019 1000 3079 1000



LVI  
Lëtzeburger  
Vëlos - Initiativ  
a.s.b.l.6, rue Vauban  
L-2663 Luxembourg  
E-Mail: lvi@pt.lu  
Internet: www.lvi.lu  
CCPLLULL: IBAN LU40 1111 0825 6417 0000

Luxembourg, le 14.01.2004

Les soussignés

Paul Wagener et Jean Reuter, en leur qualité de réviseurs des comptes de la L.V.I. a.s.b.l.,  
6, rue Vauban, L-2663 à Luxembourg

Certifient par la présente avoir contrôlé et approuvé toutes les écritures concernant  
l'exercice 2003, y compris le bilan, la caisse ainsi que les comptes en banque et CCP.

Wagener Paul

Reuter Jean

Membre de la

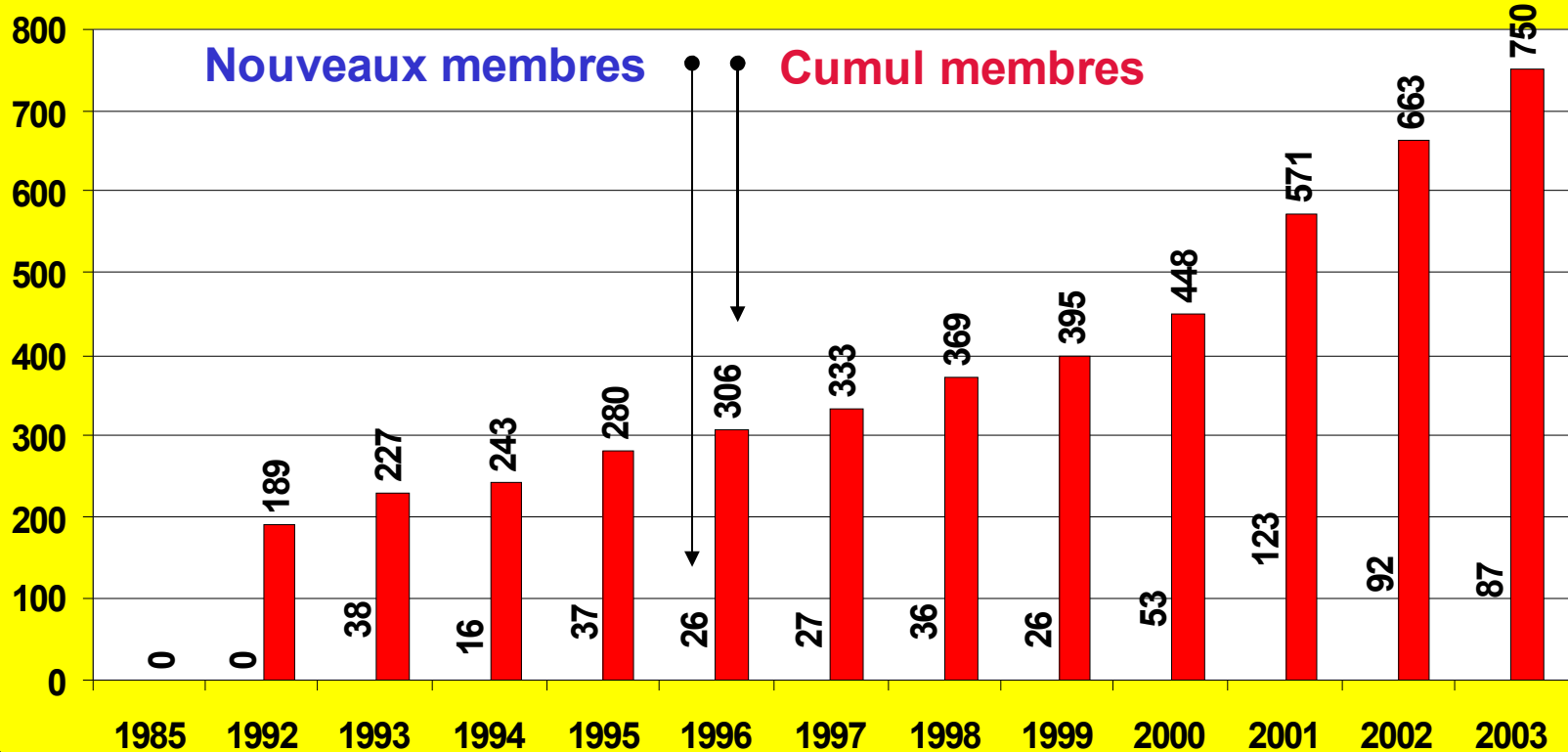
ECF European Cyclists' Federation  
EUROPÄISCHE RADFAHRER VERBAND • FEDERATION EUROPÉENNE DES CYCLESISTES a.s.b.l.



LVI



# Notre succès



750 membres dont 714 payants et échanges

Situation au 31 décembre 2003

**Au risque d'oublier l'un ou l'autre**  
**Un grand merci pour une bonne collaboration en 2003**

- **A tous les bénévoles de la LVI**
- **ADFC, Bonn, Bremen, Saarland, Trier**
- **Association Nationale des Victimes de la Route (AVR)**
- **Colabor, Cycles Edy Schutz, Etika, Rapid Press, Sudgaz, Velo Sport Center**
- **CC**
- **Centrale des Auberges de Jeunesse (CAJL)**
- **Chemins de Fer Luxembourgeois (CFL)**
- **European Cyclists Federation (ECF)**
- **Entente des Hôtels Restaurants Ardennes • Haute-Sûre Luxembourgeoises**
- **FNCTTFEL, FCPT**
- **Ministère du Tourisme, Ministère des Transports**
- **Mouvement Ecologique**
- **Oeko-Fonds**
- **Office National du Tourisme (ONT)**
- **Police Grand-Ducale**
- **Ponts et Chaussées**
- **Syndicat Intercommunal de la Vallée de l'Our (SIVOUR)**
- **Service technique de la Ville de Luxembourg**

**Ainsi qu'aux innombrables personnes qui au courant de l'an 2003  
nous ont soutenues dans notre travail**

**Un grand merci pour les dons anonymes et autres**





***Vläicht net ëmmer,  
awer ëmmer léiwer.***