

# Gesécher Vëlosparkplazen: Projet mBox fir d'Gemengen



22/02/2018 Joé Schmit, Verkéiersverbond  
Seminaire: Mam Vëlo a menger Gemeng



Valeur  
du Vélo



Sécurité



# Solution: mefox



# «mBox»?



Parcs à vélos publics certifiés par le Verkéiersverbond en raison de leur emplacement attractif et du standard élevé.

# mBox – L'objectif

Mise en place d'un réseau national de parcs à vélos publics **mBox**

Élément clé pour l'optimisation de la chaîne de mobilité:

- Échange facile avec les transports en commun (Train/Bus/Tram)
- Principe Bike + Ride (B+R)

# mBox - Le fonctionnement

- L'accès aux **mBox** est accordé par un produit sur votre carte multifonctionnelle **mKaart**
- Le produit **mBox** peut être acquis auprès d'une *Mobilitéitszentral* ou en ligne via le guichet **mShop**
- Le service est gratuit (caution de 20€)





# Projet pilote: Verkéiersverbond et les CFL

*Les gares ferroviaires seront systématiquement équipées de mBox*



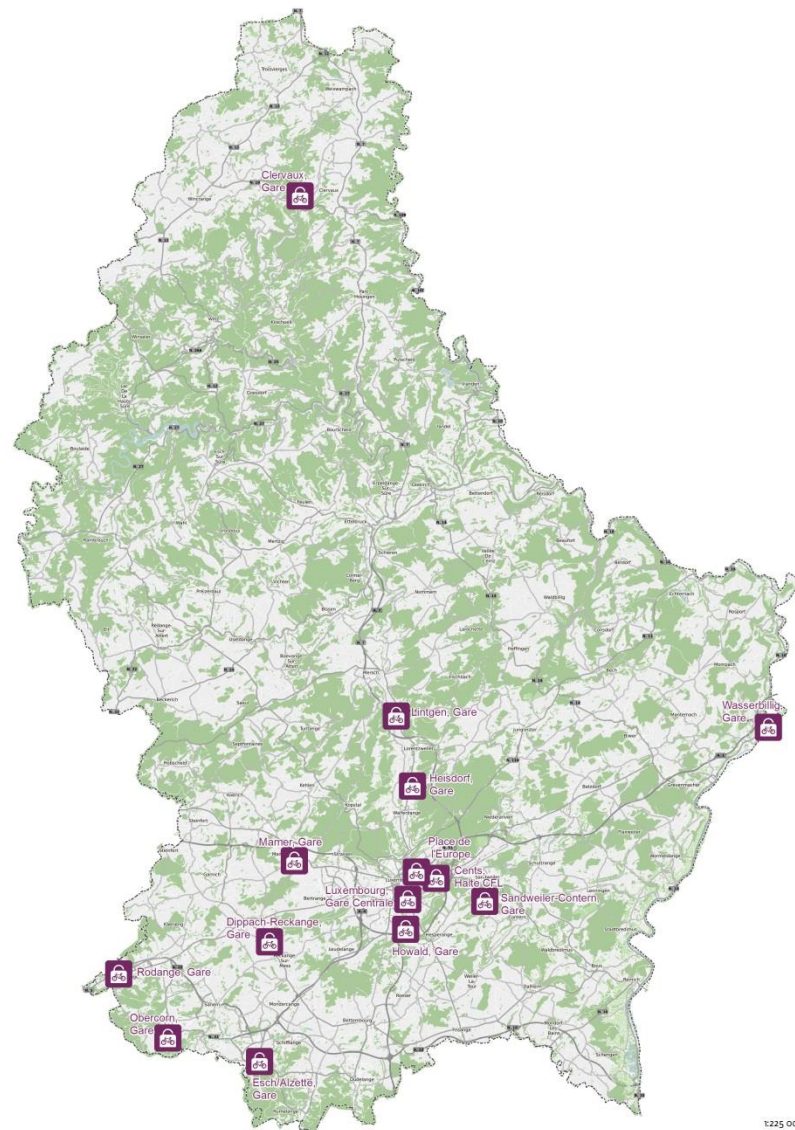
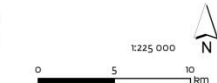
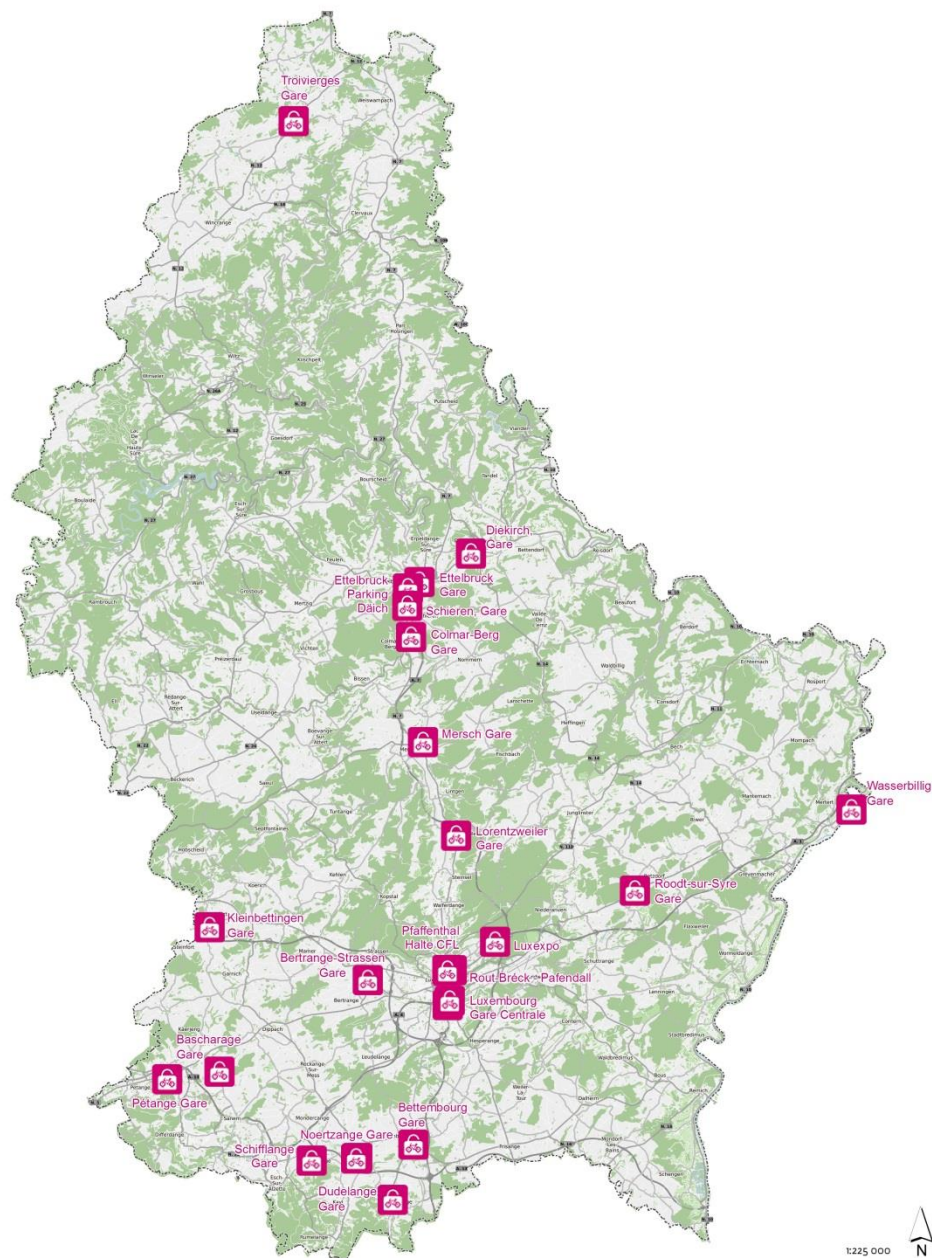
Branding et communication assuré par le Verkéiersverbond.



Accès sécurisé avec la **mKaart**. Gestion des clients par le Verkéiersverbond.



Stockage de vélos à deux niveaux.





# Projet mBox: Endroits d'installation

- Gares CFL
- Communes
- Pôles d'échange
- Park and Ride (P+R)
- Entreprises

# Critères pour la certification mBox

- Endroit stratégique
- Accessibilité
- Sécurisation
- Espace fermé et couvert
- Porte d'accès à fermeture magnétique
- Issue de secours
- Installations d'éclairage
- Aménagement à niveau
- Signalisation

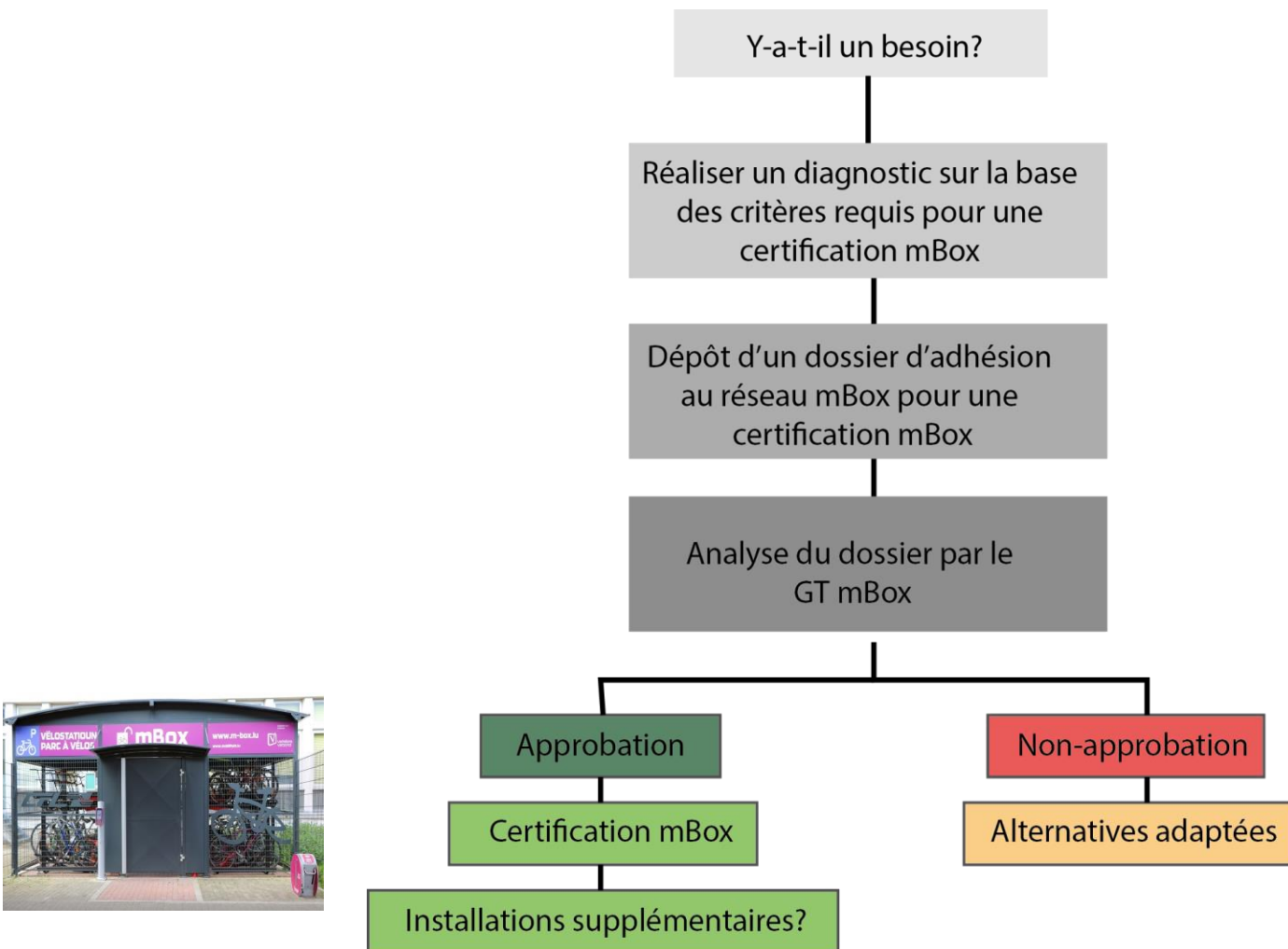
# Équipements supplémentaires facultatifs

- Pompe à vélo
- Station de réparation
- Casiers sécurisés (pour ranger les casques ou les habits de vélo)
- Automate à chambre à air
- Bornes de recharge pour vélos électriques
- Caméra de surveillance





# Diagnostic: potentiel réel d'un parc à vélos



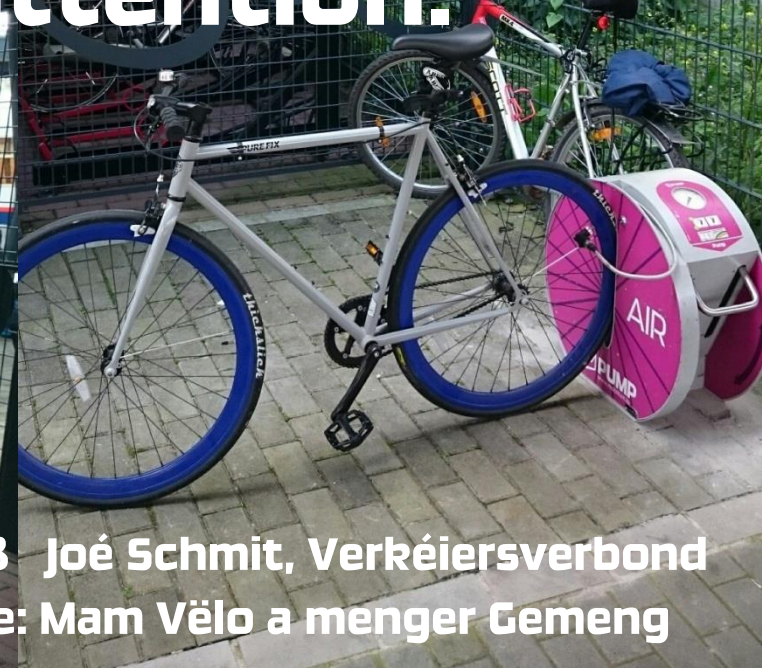
# Convention: maître d'ouvrage/Verkéiersverbond

Réalisation du maître d'ouvrage	Réalisation du Verkéiersverbond
Terrassement (construction; recouvrement)	Montage du valideur + raccordement
Réseau électrique (pose de gaines; boîtier électrique; raccordement)	Création d'un produit tarifaire pour cette mBox
Mise en place de la cage	Validation et l'émission des cartes d'accès
Système de fermeture	Montages des panneaux publicitaires
Montage de luminaires	Communication
Montage des emplacements pour vélos	Comptage
Montage du poteau portant le valideur et raccordement au réseau électrique	





**Merci de votre attention.**



22/02/2018 Joë Schmit, Verkeërsverbond  
Seminaire: Mam Vëlo a menger Gemeng