



Vëlosland Lëtzebuerg

26. Januar 2018

François Bausch,

Minister fir nohalteg Entwécklung an

Infrastrukturen

Ass Lëtzebuerg ee Vëlosland ?



LE GOUVERNEMENT
DU GRAND-DUCHÉ DE LUXEMBOURG

55% vun de
Résidents sinn
2017 Vëlo
gefuer

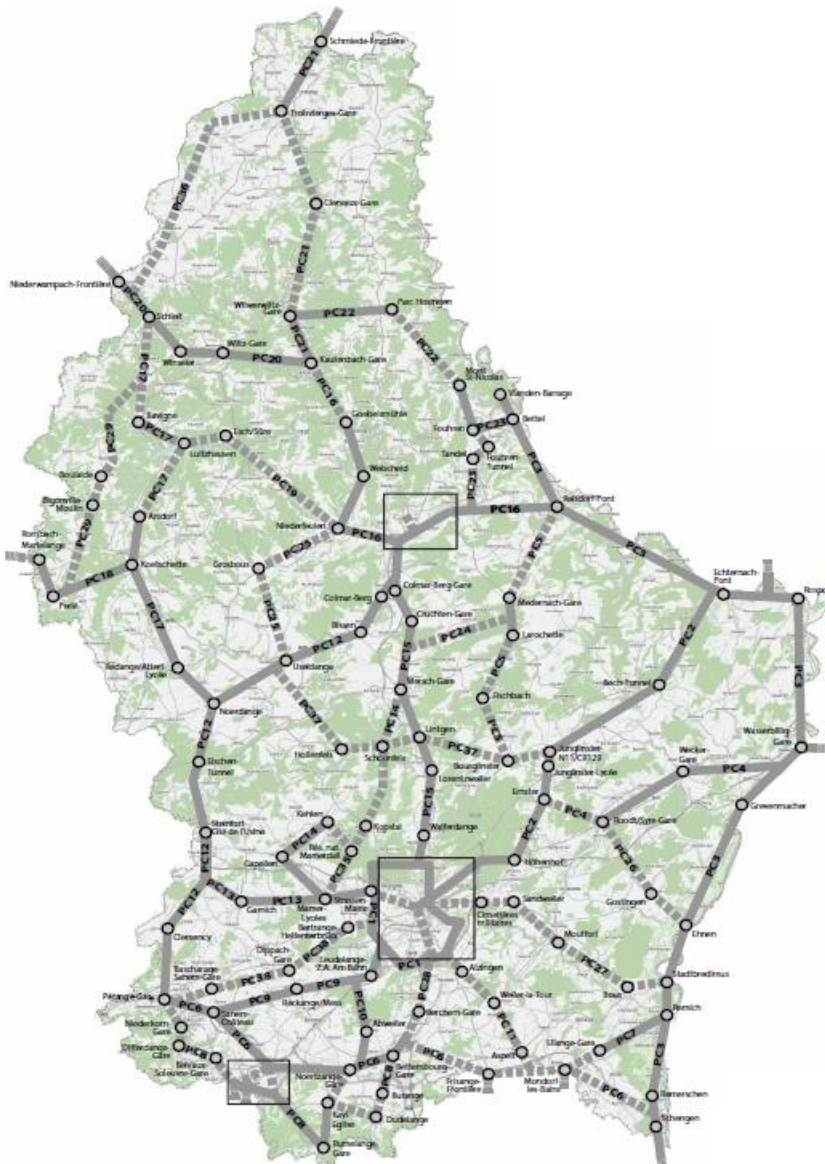


Réseau cyclable national



LE GOUVERNEMENT
DU GRAND-DUCHÉ DE LUXEMBOURG

227 km



Projets-Pipeline gudd gefällt.

Stand Januar 2018:

21 km

24 km

67 km

Faisabilité- planung

Detailplanung

am Chantier

Säit 2015
gebaut



PC3 Stadbredimus



PC5 Koedange



PC31b Nei Bréck



PC2 Echternach



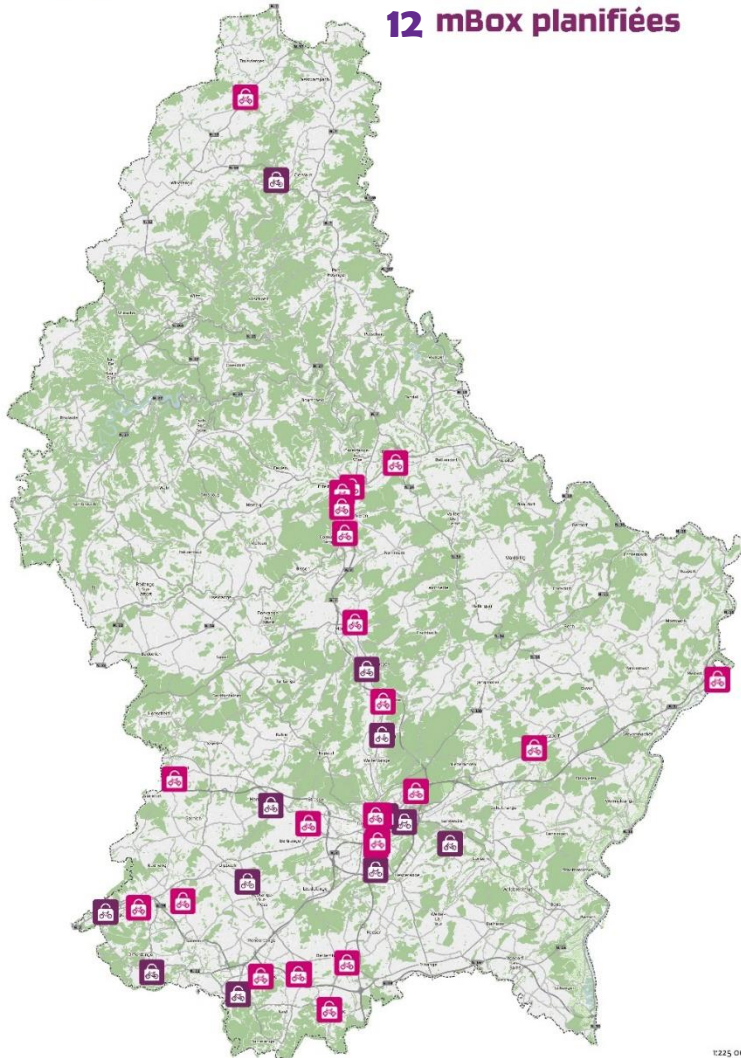
PC2 « Pescatore »



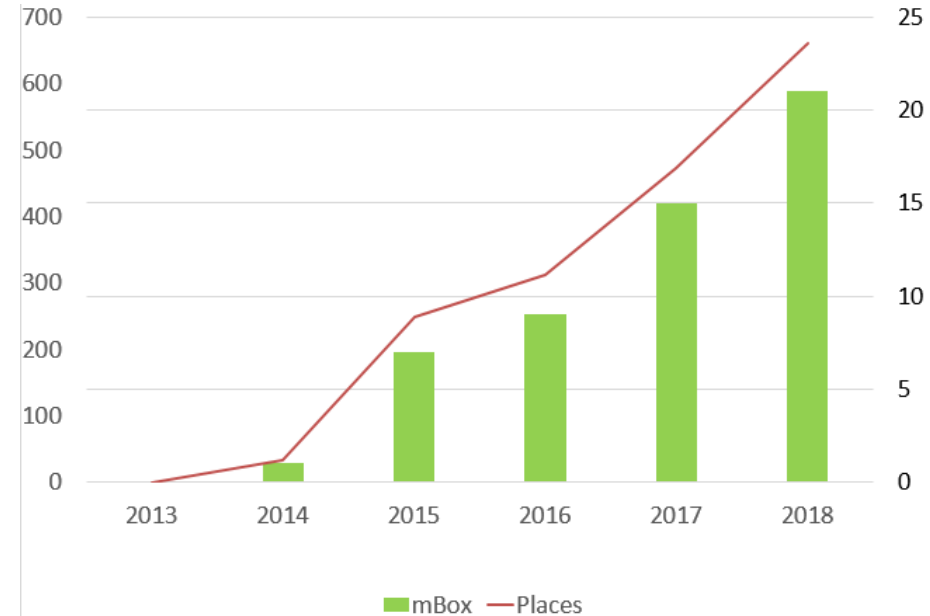
PC3 Vianden



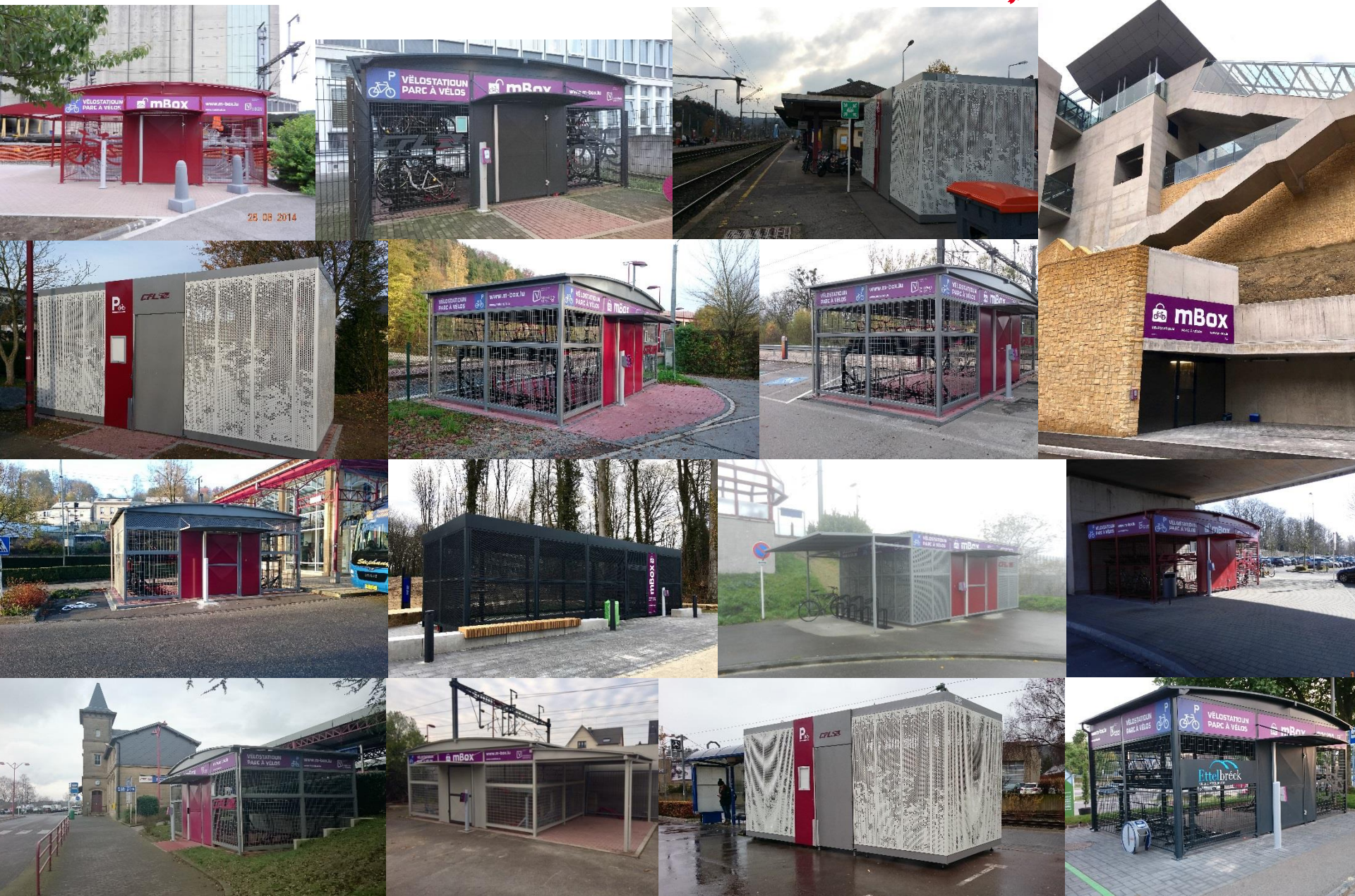
21 mBox en service 660 places
12 mBox planifiées

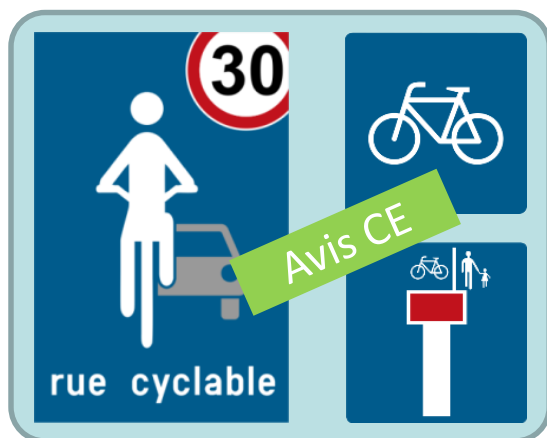
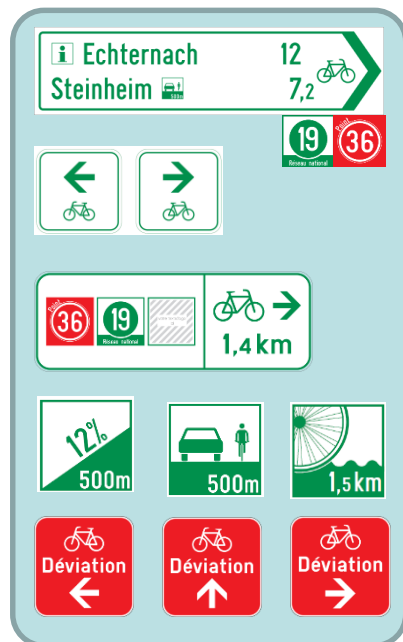
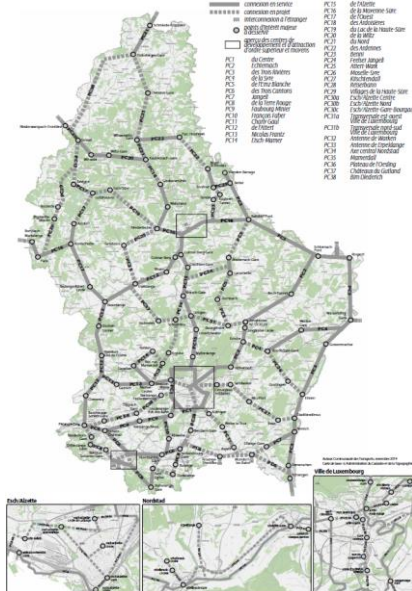


1:225 000
0 5 10 km
N
© Verkeiersverband, 2018
Carte de base: © ACT / www.geoportail.lu



- De Vëlo op de Pôles d'échanges
- De Vëlo gratis am Zuch, Tram, RGTR, wann d'Gefier net iwwerfëllt ass





- Réseau cyclable national 2015
 - 395,000€ Subsid Gemengen (2017)
- Code de la route 2016
 - Signalisation directionnelle PC
- Réforme fiscale 2017
 - Abattement €300 fir Privatvëlo
 - Leasingvëlo steierfräi
- Code de la route 2018 (avis CE)
 - Fahrradstrasse
 - 1,5m Oofstand
 - Och nët-obligatoresch PC
 - Mam Vëlo an d'Grondschoul
 - Etc.



LE GOUVERNEMENT
DU GRAND-DUCHÉ DE LUXEMBOURG
Ministère du Développement durable
et des Infrastructures

Administration des ponts et chaussées



➤ Strategie a konzeptuell Planung

- EU conseil iwwert de Vëlo (2015)
- Mise à jour MODU (2018)
- Reglementatioun

➤ Riichtlinnen a Best practices

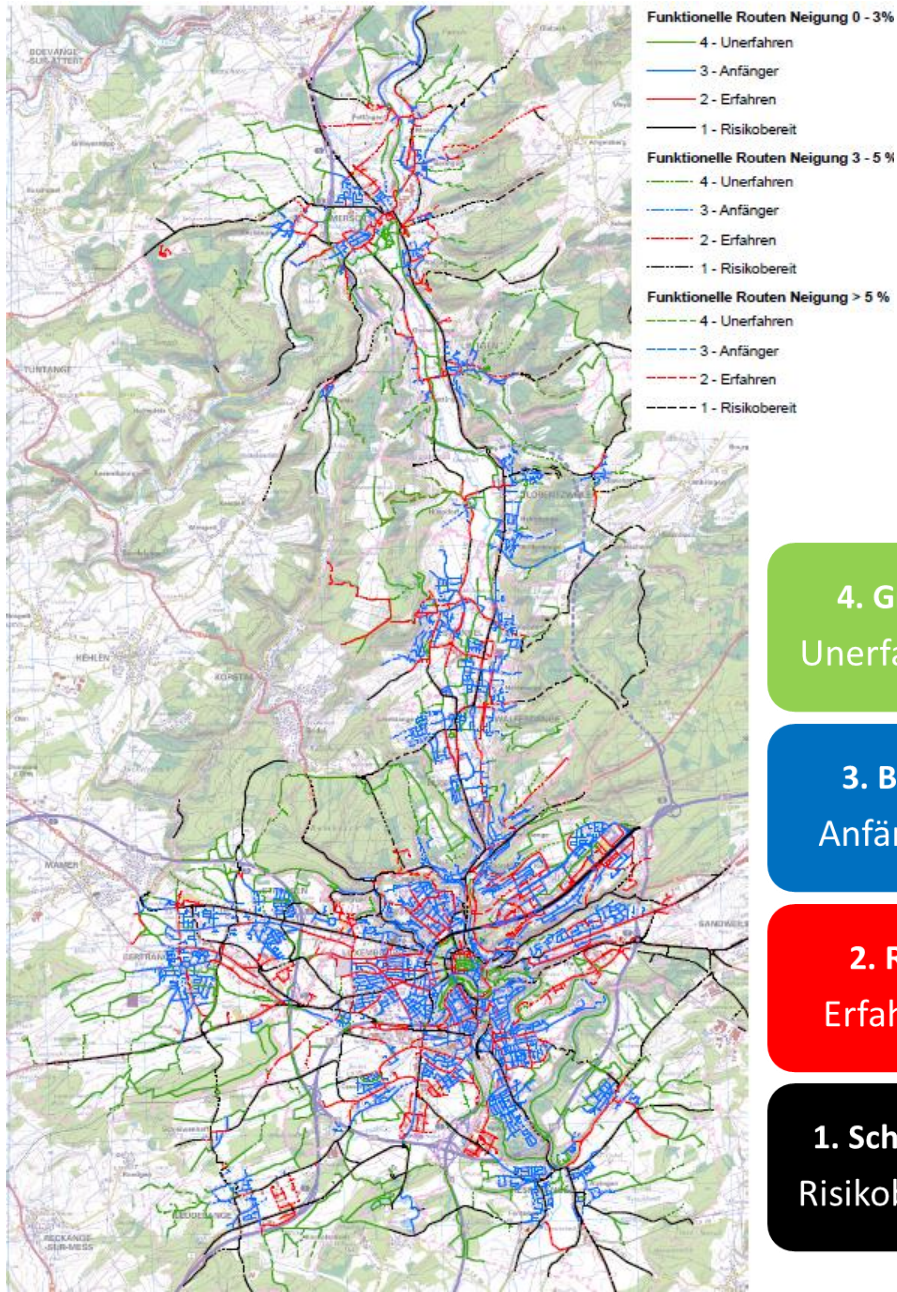
- Allgemeng a fir d'Verwaltungen

➤ Berodung

- Gemengen a Verwaltungen

➤ Optimisatioun vu Projeten

- 220 Projete vu Ponts et Chaussées, Bâtiments publics, Fonds du Rail,...



➤ Fahrradtauglichkeit

- DICI an Uelzechtdall: 2016/17
- Pro Sud an Nordstad : 2018

➤ Nei Riichtlinnen

fir “schwaarz” oder “roud” Stroossen
“blo” oder “gréng” ze maachen: 2018

4. Grün Unerfahren

- Ohne motorisierten Verkehr

3. Blau Anfänger

- Verkehrssicher und angenehm

2. Rot Erfahren

- Für geübte Radfahrer

1. Schwarz Risikobereit

- Nicht fahrradtauglich

Radfahrpotential



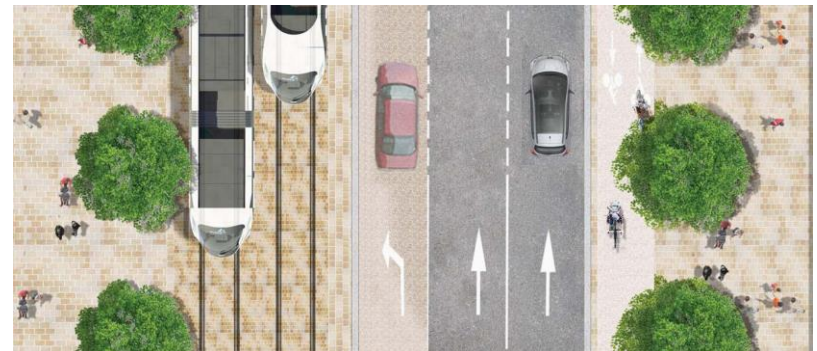


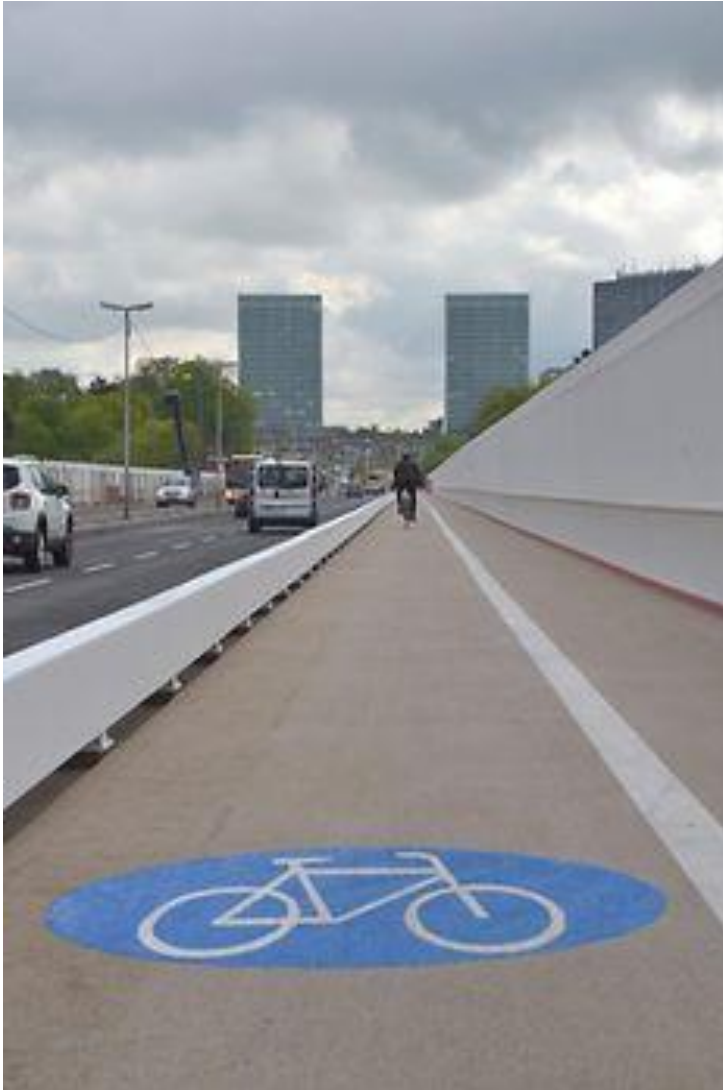
- Iwwer Land 227 km
Faisabilitéétude,
zousätzlech 67 km an
Detailplanung :
- PC15 Krommlängen
- PC2 duerch Jonglënster
- PC21 Vennbahnverlängerung
- Eurovélo 5
- Ëmbau N7 am Uelzechtdall



➤ An der Stad:

- Nei Avenue
- Verbreederung Passerelle
- Projet Gehl um Kierchbiereg
- etc.





- 2018 neie Projet de loi fir een nach méi alldagstaugleche Réseau national, y inclus Vëloexpresswee Esch-Stad
- Weider Zesummenaarbecht MDDI – LVI

Merci.