



Luxembourg

www.bedandbike.lu • info@bedandbike.lu



Grand-Duché de
luxembourg.

visitluxembourg.com

Liste des établissements
Betriebsverzeichnis 2014

www.lvi.lu



FAHRRAD FAHREN IM NATURPARK OUR

Alle Informationen zu den Fahrradwegen und MTB-Strecken finden Sie im Web und als App unter:



<http://webgis.naturpark-our.lu>



LE GOUVERNEMENT
DU GRAND-DUCHÉ DE LUXEMBOURG
Ministère de l'Économie



bed+bike... hier sind Radfahrer willkommen!

Luxemburg ist mit seinem mittlerweile 600 km umfassenden Radwegenetz, seiner atemberaubenden Natur und seinen hochwertigen Tourismusinfrastrukturen ein attraktives Ziel für Radfahrer.

Ob Sie auf Ihrer Radtour ein Quartier für eine Nacht suchen oder an Ihrem Urlaubsort Fahrradausflüge in die nähere oder weitere Umgebung unternehmen möchten - mit bed+bike haben Sie die richtige Wahl getroffen.

2011 wurde das bed+bike-Label des deutschen ADFC vom Ministerium für Tourismus in Luxemburg eingeführt, in Zusammenarbeit mit der Lëtzebuurger Vëlos-Initiativ (LVI) die zuständig für die Beratung und Kontrolle der Betriebe ist. Ab diesem Jahr sind es 77 Beherbergungsbetriebe, welche Radfahrer willkommen heißen.

Vom komfortablen Hotel bis zur gemütlichen Pension - sie alle erfüllen die vom bed+bike-Label vorgeschriebenen Mindestanforderungen (s. S. 25) und bieten darüber hinaus so manche Annehmlichkeit für ihre Rad fahrenden Gäste. Diese Zusatzkriterien, sowie weitere nützliche Informationen, findet man auf der Internetseite www.bedandbike.lu.



bed+bike... souhaite la bienvenue aux cyclistes!

Avec un réseau national des pistes cyclables qui s'étend aujourd'hui sur 600 km, une nature splendide et des infrastructures touristiques de grande qualité, le Luxembourg est une destination idéale pour les cyclistes.

Que vous cherchiez un hébergement pour une nuit lors d'une randonnée ou que vous vouliez faire des balades à partir de votre destination de vacances - avec bed+bike vous faites le bon choix.

En 2011 le label bed+bike de l'ADFC allemand a été introduit au Luxembourg par le ministère du Tourisme en collaboration avec la Lëtzebuerger Vëlos-Initiativ (LVI), qui se charge du conseil et du contrôle des établissements. Depuis cette année, les cyclistes sont les bienvenus dans 77 établissements.

De l'hôtel confortable à l'auberge rustique - tous remplissent les critères minimums prescrits par le label bed+bike (v. p. 25) et offrent en plus l'une ou l'autre commodité pour leurs hôtes à vélo. Ces critères supplémentaires, ainsi que d'autres informations utiles, peuvent être consultés sur le site **www.bedandbike.lu**.



Légende/Legende

- | | | |
|-----------------|--|-------------|
| Hôtel/Hotel | Hébergement pour groupes/
Gruppenunterkunft | Restaurant |
| Auberge/Pension | Auberge de Jeunesse/
Jugendherberge | Café/Bistro |
| Camping | | |

Ville de Luxembourg et environs



Auberge de Jeunesse Bourglinster

2, rue de Gonderange L-6161 **Bourglinster**



☎ +352 / 26 27 66 35 0
bourglinster@youthhostels.lu
www.youthhostels.lu

PC 2: 3,3 km



Auberge de Jeunesse Hollenfels

2, rue du Château L-7435 **Hollenfels**



☎ +352 / 26 27 66 50 0
hollenfels@youthhostels.lu
www.youthhostels.lu

PC 12: 10 km



Auberge de Jeunesse Luxembourg

2, rue du Fort Olisy L-2261 **Luxembourg**



☎ +352 / 26 27 66 65 0
luxembourg@youthhostels.lu
www.youthhostels.lu

PC 1: 0,5 km

PC 2: 2 km



Grand Hôtel Cravat

29, boulevard F. D. Roosevelt L-2450 **Luxembourg**



☎ +352 / 22 19 75
contact@hotelcravat.lu
www.hotelcravat.lu

PC 1: 0,5 km

PC 2: 1 km



Hôtel Bristol

11, rue de Strasbourg L-2561 **Luxembourg**



☎ +352 / 48 58 30
contact@hotel-bristol.lu
www.hotel-bristol.lu

PC 1: 1,7 km

PC 2: 2,6 km

Ville de Luxembourg et environs



Hôtel Empire

34, Place de la Gare L-1616 **Luxembourg**



☎ +352 / 48 52 52

info@empire.lu

www.empire.lu

PC 1: 1,7 km

PC 2: 2,3 km



Hôtel Le Châtelet

2, boulevard de la Pétrusse L-2320 **Luxembourg**



☎ +352 / 40 21 01

contact@chatelet.lu

www.chatelet.lu

PC 1: 1,6 km

PC 2: 2,2 km



Hôtel Le Royal

12, boulevard Royal L-2449 **Luxembourg**



☎ +352 / 24 16 16 1

reservations@leroyalluxembourg.com

www.leroyal-luxembourg.com

PC 2: 0,6 km

PC 1: 1,2 km



Hôtel Park Inn

45-47, avenue de la Gare L-1611 **Luxembourg**



☎ +352 / 26 89 18 1

reservations@avenuehotels.lu

www.parkinn.com/hotel-luxembourg

PC 1: 1,5 km

PC 2: 2,4 km



Hostellerie Val Fleuri

28, rue Lohr L-7545 **Mersch**



☎ +352 / 32 98 91 0

kops@pt.lu

www.hostellerie.lu

PC 15: 0,5 km

Ville de Luxembourg et environs



Hôtel Mon Plaisir

218, route d'Arlon L-8010 **Strassen**

☎ +352 / 31 98 10

mplaisir@pt.lu

www.hotel-monplaisir.lu

PC 13: 0,5 km

PC 1: 1,3 km



Camping Steinfort

72, rue de Luxembourg L-8440 **Steinfort**



☎ +352 / 39 88 27

campstei@pt.lu

www.camping-steinfort.lu

PC 12: 0 km

PC 13: 2 km

Moselle



Distillerie Dolizy & Guillon

5, Kiirchegaessel L-5417 **Ehnen**

☎ +352 / 45 67 06

drepp@pt.lu

www.drepp.eu

PC 3: 0,2 km

Moselradweg: 1,6 km



Auberge de Jeunesse Remerschen

31, Wäistrooss L-5440 **Remerschen**



☎ +352 / 26 27 66 70 0

remerschen@youthhostels.lu

www.youthhostels.lu

PC 3: 0,9 km

Moselradweg: 3,5 km

PC 7: 6,3 km

Moselle



Hôtel de l'Esplanade 5, Esplanade L-5533 **Remich**



☎ +352 / 23 66 91 71

esplanad@pt.lu

www.esplanade.lu

PC 3: 0 km

Moselradweg: 0,6 km

PC 7: 0,8 km



Hôtel des Vignes 29, route de Mondorf L-5552 **Remich**



☎ +352 / 26 69 91 49

info@hotel-vignes.lu

www.hotel-vignes.lu

PC 7: 0 km

PC 3: 4,5 km

Moselradweg: 5 km



Hôtel Saint-Nicolas 31, Esplanade L-5533 **Remich**



☎ +352 / 26 66 3

hotel@pt.lu

www.saint-nicolas.lu

PC 3: 0 km

Moselradweg: 0,6 km

PC 7: 0,8 km



Camping du Port N10 L-5447 **Schwebsange**



☎ +352 / 23 66 44 60

info@camping-port.lu

www.camping-port.lu

PC 3: 0 km

Moselradweg: 4,6 km

PC 7: 5 km



Hôtel de l'Ecluse 29, Wäistrooss L-5450 **Stadtbredimus**



☎ +352 / 23 61 91 91

info@hotel-ecluse.lu

www.hotel-ecluse.lu

PC 3: 0 km

PC 7: 3,8 km

Moselradweg: 4 km

Moselle



Camping Schützweise 8, rue de la Sûre L-6649 **Wasserbillig**

☎ +352 / 74 05 43

info@camping-wasserbillig.lu

www.camping-wasserbillig.lu

PC 3: 0 km

Sud - Les Terres Rouges



Béierhaascht 240, avenue de Luxembourg L-4940 **Bascharage**



☎ +352 / 26 50 85 50

info@beierhaascht.lu

www.beierhaascht.lu

PC 6: 1,8 km

PC 9: 4 km

PC 12: 4,5 km



The Seven Hotel 50, Gaalgebierg L-4142 **Esch-sur-Alzette**



☎ +352 / 54 02 28

reservation@thesevenhotel.lu

www.thesevenhotel.lu

PC 8: 1 km

PC 6: 3,5 km



Hôtel de la Frontière 52, rue Robert Schuman L-5751 **Frisange**



☎ +352 / 23 61 51

hotfront@pt.lu

www.hoteldelafrontiere.lu

PC 6: 0,2 km

PC 11: 4 km

PC 7: 9,5 km

Mullerthal



Auberge de Jeunesse Beaufort 55, route de Dillingen L-6315 **Beaufort**



☎ +352 / 26 27 66 30 0
beaufort@youthhostels.lu
www.youthhostels.lu

PC 3: 4,6 km



Camping Plage Beaufort 87, Grand-Rue L-6310 **Beaufort**



☎ +352 / 83 60 99 30 0
camplage@pt.lu
www.campingplage.lu

PC 3: 4,6 km



Camping Buchholz 2, Becher Gare L-6230 **Bech**



☎ +352 / 26 78 44 66
conseil@syndicat-bech.com
mybech.com

PC 2: 0 km



Camping Martbusch 3, bäim Maartbesch L-6550 **Berdorf**

☎ +352 / 79 05 45
camping.martbusch@pt.lu
www.camping-martbusch.lu

PC 2: 4,4 km



Hôtel Scharff 1, rue de Consdorf L-6551 **Berdorf**



☎ +352 / 79 02 20
hscharff@pt.lu
www.hotel-scharff.lu

PC 2: 3,5 km

Mullerthal



Camping Officiel Born 9, Campingswee L-6660 **Born**



☎ +352 / 73 01 44
syndicat@gmx.lu
www.camping-born.lu

PC 3: 0 km



Bungalowpark Hondsbierg 10, route de Beaufort L-6350 **Dillingen**

☎ +352 / 83 63 49
info@hondsbierg.com
www.hondsbierg.com

PC 3: 0 km



Auberge de Jeunesse Echternach Chemin vers Rodenhof L-6487 **Echternach**



☎ +352 / 26 27 66 40 0
echternach@youthhostels.lu
www.youthhostels.lu

PC 2: 0,6 km
PC 3: 2,6 km



Camping Officiel Echternach 17, route de Diekirch L-6430 **Echternach**

☎ +352 / 72 02 72
info@camping-echternach.lu
www.camping-echternach.lu

PC 3: 0,2 km
PC 2: 1,5 km



Hôtel Bel-Air Sport & Wellness 1, route de Berdorf L-6409 **Echternach**



☎ +352 / 72 93 83
info@hotel-belair.lu
www.hotel-belair.lu

PC 3: 0,5 km
PC 2: 3 km

Mullerthal



Hostellerie de la Basilique
7-8, Place du Marché L-6460 Echternach
☎ +352 / 72 94 83
info@hotel-basilique.lu
www.hotel-basilique.lu

PC 3: 0,2 km
PC 2: 0,3 km



Hôtel des Ardennes
38, rue de la Gare L-6440 Echternach
☎ +352 / 72 01 08
ardennes@pt.lu
www.hotel-ardennes.lu

PC 3: 0,2 km
PC 2: 0,4 km



Camping Neumuhle
27, Reisduerferstrooss L-9366 Ermsdorf

☎ +352 / 87 93 91
info@camping-neumuhle.lu
www.camping-neumuhle.lu

PC 5: 2,5 km
PC 3: 9 km



Auberge de Jeunesse Larochette
45, Osterbour L-7622 Larochette
☎ +352 / 26 27 66 55 0
larochette@youthhostels.lu
www.youthhostels.lu

PC 5: 0 km



Camping Birkelt
1, um Birkelt L-7633 Larochette
☎ +352 / 87 90 40
info@camping-birkelt.lu
www.camping-birkelt.lu

PC 5: 1,8 km

Geführte Radtouren 2014 - für Gruppen oder Einzelpersonen!

Informationen:
Tourismusverband Region Müllerthal – Kleine Luxemburger Schweiz
Tel.: 72 04 57, Fax: 72 75 24, guidedtours@mullerthal.lu
www.mullerthal.lu

miselerland Biking
moselle luxembourgeoise

RÉGION MOSELLE LUXEMBOURGEOISE
WWW.VISITMOSELLE.LU

Office Régional de Tourisme
Région Moselle Luxembourgeoise
115, route du Vin - L-5416 Ehen
Tel + (352) - 26 74 78 74
Fax + (352) - 26 74 78 94
info@visitmoselle.lu



luxembourg.

simply unplugged

Réseau National de Pistes Cyclables du Grand-Duché de Luxembourg

Projet: -900 km - En service: -600 km
Edition: Janvier 2014

- Piste en service
- Radweg in Betrieb
- Piste en service (sur route)
- Radweg auf Strasse
- Piste en construction
- Radweg im Bau
- Piste avec mauvais revêtement
- Radweg mit schlechtem Belag
- Piste régionale
- Regionaler Radweg
- Sur d'anciens tracés ferroviaires
- Auf ehemaligen Bahntrassen

- Cours d'eau
- Wasserlauf
- Ligne de Chemins de fer
- Eisenbahnstrecke
- Gare
- Bahnhof
- Gare à proximité d'une piste
- Bahnhof in Nähe eines Radweges
- Gare acceptant des vélos en consigne
- Bahnhof mit Fahrradabwahrung
- Eclémach
- becht-bike Luxembourg

- | | | |
|----|--|--------|
| 1 | Piste cyclable du Centre | 43 km |
| 2 | Piste cyclable d'Eclémach | 44 km |
| 3 | Piste cyclable des Trois Rivières | 89 km |
| 4 | Piste cyclable de la Sûre | 15 km* |
| 5 | Piste cyclable de l'Einz Blanche | 5 km* |
| 6 | Piste cyclable des Trois Cantons | 54 km* |
| 7 | Piste cyclable « Jangeli » | 12 km* |
| 8 | Piste cyclable de la Terre Rouge | 20 km* |
| 9 | Piste cyclable du Faubourg Minier | 15 km* |
| 10 | Piste cyclable François Faber | 9 km* |
| 11 | Piste cyclable Charly Gaul | 0 km* |
| 12 | Piste cyclable de l'Alt | 57 km |
| 13 | Piste cyclable Nicolas Frantz | 12 km |
| 14 | Piste cyclable Esch-Mamer | 5 km* |
| 15 | Piste cyclable de l'Alzette | 31 km* |
| 16 | Piste cyclable de la Sûre Moyenne | 32 km* |
| 17 | Piste cyclable de l'Ouest | 18 km |
| 18 | Piste cyclable des Ardennes | 12 km |
| 19 | Piste cyclable du Lac de la Haute-Sûre | 3 km* |
| 20 | Piste cyclable de la Wiltz | 18 km* |
| 21 | Piste cyclable du Nord | 17 km* |
| 22 | Piste cyclable des Ardennes | 25 km* |
| 23 | Piste cyclable « Benny » | 0 km* |

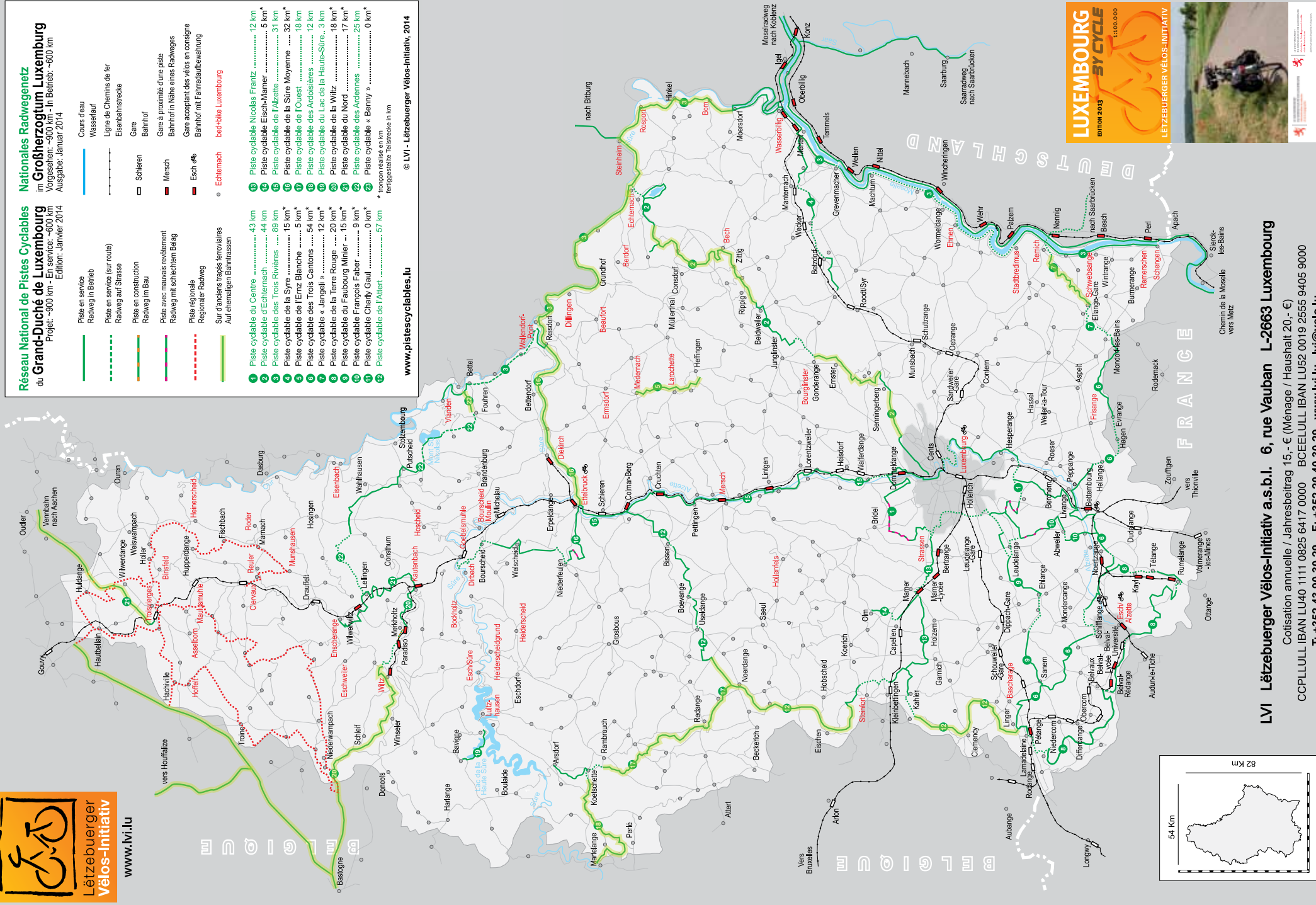
* tronçon réalisé en km
längigste Radstrecke in km

© LVI - Lëtzebuurger Vélos-Initiativ, 2014

www.pistescyclables.lu

Nationales Radwegenetz Großherzogtum Luxemburg

Vorgesehen: -900 km - In Betrieb: -600 km
Ausgabe: Januar 2014

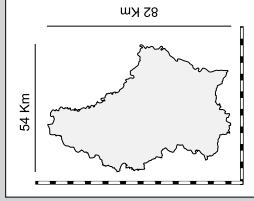


LVI Lëtzebuurger Vélos-Initiativ a.s.b.l. 6, rue Vauban L-2663 Luxembourg

Cotisation annuelle / Jahresbeitrag 15,- € (Ménage / Haushalt 20,- €)

CCPLLULL IBAN LU40 111 0825 6417 0000 BCEULL IBAN LU52 0019 2555 9405 9000

T: +352 43 90 30 29 F: +352 20 40 30 29 www.lvi.lu vi@velo.lu





144, av. de la Faïencerie
L-1511 Luxembourg
Tel: +352 26200132
email: velosophie@pt.lu
www.velosophie.lu

Wir machen Ihre Radreise zum Genuss

Luxembourg

Le plaisir de voyager à vélo
individuellement - sur mesure - en groupe
individuell - nach Maß - für Gruppen



Dikrich
mëllerdall
miselerland

Pour plus d'infos
Für weitere Infos

Rent a Bike Dikrich
www.rentabike.lu
(+352) 26 80 33 76

Rent a Bike Miselerland
www.visitmoselle.lu
rentabike-miselerland
(+352) 621 21 78 08

Rent a Bike Mëllerdall
www.rentabike-mellerdall.lu
(+352) 79 06 43

**A vélo, découvrez les régions
de Diekirch, de la Moselle
et du Mullerthal de manière conviviale!**

Pratique, familial, économique, écologique, Rentabike est un service de location de bicyclettes pour les petits et les grands.

**Mit dem Fahrrad die Diekircher Region,
das Miselerland und das Müllerthal
bequem entdecken!**

Praktisch, einfach, günstig und umweltschonend ist Rentabike ein Fahrradmietservice für Jung und Alt.



Mullerthal



Camping Auf Kengert
2, Kengert L-7633 **Medernach**

+352 / 83 71 86
info@kengert.lu
www.kengert.lu

PC 5: 2 km



Camping du Barrage
Route d'Echternach L-6580 **Rosport**

+352 / 73 01 60
campingrosport@pt.lu
www.rosport-tourism.lu

PC 3: 0 km



Hôtel Gruber
36, route d'Echternach L-6585 **Steinheim**

+352 / 72 04 33
info@hotelgruber.com
www.hotelgruber.com

PC 3: 0,1 km
Sauerradweg: 0,1 km



Camping du Rivage
7, route d'Echternach L-9392 **Wallendorf-Pont**

+352 / 83 65 16
voogt@pt.lu
www.wallendorf-kajaks.de

PC 3: 0 km
Sauerradweg: 0,3 km
PC 16: 2,3 km



Hôtel Dimmer
4, Grenzwee L-9392 **Wallendorf-Pont**

+352 / 83 62 20
hdimmer@pt.lu
www.luxemburghotels.lu

PC 3: 0 km
Sauerradweg: 0 km
PC 16: 2,3 km

Ardennes



Moulin d'Asselborn
Maison 158 L-9940 **Asselborn**



☎ +352 / 99 86 16

moulinas@pt.lu

www.hotelvieuxmoulin.lu

Gëzentour: 1,4 km

Panoramatur: 4,2 km



Musée Rural A Schiewesch
8, Élwenterstrooss L-9946 **Binsfeld**

☎ +352 / 97 98 20

museebinsfeld@pt.lu

www.museebinsfeld.lu

Jardins à suivre: 0,2 km

Panoramatur: 0,2 km



Camping Bleesbrück
1, Bleesbrück L-9359 **Bleesbrück (Diekirch)**



☎ +352 / 80 31 34

info@camping-bleesbruck.lu

www.camping-bleesbruck.lu

PC 16: 0,8 km



Bed & Breakfast Berkel
5, op der Millen L-9637 **Bockholtz-Moulin**

☎ +352 / 83 90 54

camping-berkel@tango.lu

www.campingberkel.com

PC 16: 4 km



Camping du Moulin
L-9164 **Bourscheid-Moulin**



☎ +352 / 99 03 31

moulin@camp.lu

moulin.camp.lu

PC 16: 3,3 km

Ardennes



Camping Officiel de Clervaux
33, Klatzewee L-9714 **Clervaux**

☎ +352 / 92 00 42

info@camping-clervaux.lu

www.camping-clervaux.lu

Jardins à suivre: 0,6 km



Hôtel des Nations
29, rue de la Gare L-9707 **Clervaux**



☎ +352 / 92 10 18

info@hoteldesnations.lu

www.hoteldesnations.lu

Jardins à suivre: 0,3 km



Hôtel International
10, Grand-Rue L-9710 **Clervaux**



☎ +352 / 92 93 91

mail@interclervaux.lu

www.interclervaux.lu

Jardins à suivre: 0,3 km



Hôtel Koener
14, Grand-Rue L-9710 **Clervaux**



☎ +352 / 92 10 02

mail@koenerclervaux.lu

www.hotelkoener.lu

Jardins à suivre: 0,3 km



Hôtel Le Clervaux
9, Grand-Rue L-9710 **Clervaux**



☎ +352 / 92 11 05

info@le-clervaux.com

www.le-clervaux.com

Jardins à suivre: 0,3 km

Ardennes



Hôtel Dirbach Plage L-9153 **Dirbach**



☎ +352 / 26 95 92 39

info@dirbach.eu

www.dirbach.eu

PC 16: 2,5 km



Camping Kohnenhof 1, Kounenhaff L-9838 **Eisenbach**



☎ +352 / 92 94 64

kohnenhof@pt.lu

www.campingkohnenhof.lu

PC 22: 3,5 km



Camping Val d'Or 2, um Gaertchen L-9747 **Enscherange**

☎ +352 / 92 06 91

valdor@pt.lu

www.valdor.lu

PC 21: 1,7 km

PC 22: 3,4 km



Camping Im Aal 1, am Aal L-9650 **Esch-sur-Sûre**



☎ +352 / 83 95 14

info@camping-im-aal.lu

www.camping-im-aal.lu

PC 19: 7,5 km



Gourmet & Relax Hôtel de la Sûre 1, rue du Pont L-9650 **Esch-sur-Sûre**



☎ +352 / 83 91 10

info@hotel-de-la-sure.lu

www.hotel-de-la-sure.lu

PC 19: 7,5 km

Ardennes



Café-Restaurant An der Gaessen 25, Duerfstrooss L-9651 **Eschweiler**



☎ +352 / 26 95 43 06

pit.zigliana@gmail.com

www.andergaessen.lu

Génzentour: 3 km

PC 20: 6 km



Camping Kalkesdelt 88, chemin du Camping L-9022 **Ettelbrück**



☎ +352 / 81 21 85

kalkesdelt@ettelbruck-info.lu

www.campingettelbruck.com

PC 16: 0,9 km

PC 15: 1,4 km



Camping du Nord 1, route de Dirbach L-9153 **Goebelsmühle**

☎ +352 / 99 04 13

campingdunord@pt.lu

www.campingdunord.lu

PC 16: 0,3 km



Camping Fuussekaul 4, Fuussekaul L-9156 **Heiderscheid**



☎ +352 / 26 88 88

info@fuussekaul.lu

www.fuussekaul.lu



Camping Bissen 11, Millewee L-9659 **Heiderscheidergrund**



☎ +352 / 83 90 04

info@camping-bissen.lu

www.camping-bissen.lu

PC 16: 10 km

Ardennes



Cornelyshaff

83, Hauptstrooss L-9753 **Heinerscheid**



☎ +352 / 92 17 45 1

info@touristcenter.lu

www.destination-clervaux.lu

Jardins à suivre: 0,9 km



Gîte Barteshaus

Maison 36 L-9960 **Hoffelt**



☎ +352 / 26 10 37 77

syndicat@wincrange.lu

www.wincrange.lu

Gëzentour: 0 km



Hôtel des Ardennes

33, Hauptstrooss L-9376 **Hoscheid**



☎ +352 / 99 00 77

info@hotel-des-ardennes.lu

www.hotel-des-ardennes.lu



Camping Kautenbach

An der Weierbaach L-9663 **Kautenbach**



☎ +352 / 95 03 03

info@campingkautenbach.lu

www.campingkautenbach.lu

PC 20: 1,2 km

PC 21: 1,2 km



Auberge de Jeunesse Lultzhausen

Maison 5 L-9666 **Lultzhausen**



☎ +352 / 26 27 66 60 0

lultzhausen@youthhostels.lu

www.youthhostels.lu

PC 19: 1,9 km

PC 17: 9 km

Ardennes



Camping Woltz dal

Maison 12 L-9974 **Maulusmühle**



☎ +352 / 99 89 38

info@woltz dal-camping.lu

www.woltz dal.com

Gëzentour: 2,9 km

Jardins à suivre: 4,2 km



Tourist Center A Robbesscheier

1, Frummeschgaass L-9766 **Munshausen**



☎ +352 / 92 17 45 1

info@touristcenter.lu

www.destination-clervaux.lu

Jardins à suivre: 0,4 km



Camping Reilerweiler

Maison 86 L-9768 **Reuler**



☎ +352 / 92 01 60

info@reilerweiler.lu

www.reilerweiler.lu

Jardins à suivre: 0,6 km



Manoir Kasselslay

Maison 21 L-9769 **Roder**



☎ +352 / 95 84 71

contact@kasselslay.lu

www.kasselslay.lu

Jardins à suivre: 1,7 km



Auberge Lamy

51, rue d'Asselborn L-9907 **Troisvierges**



☎ +352 / 99 80 41

lamysa@pt.lu

www.restaurantlamy.lu

Panoramatur: 0,5 km

Gëzentour: 2 km

Ardennes



 **Auberge Aal Veinen**
114, Grand-Rue L-9411 Vianden



+352 / 83 43 68
ahahn@pt.lu
www.beimhunn.lu

PC 3: 0,5 km
PC 22: 3,6 km



 **Auberge de Jeunesse Vianden**
3, montée du Château L-9408 Vianden



+352 / 27 66 80 0
vianden@youthhostels.lu
www.youthhostels.lu

PC 3: 0,7 km
PC 22: 3,8 km



 **Camping Kaul**
46b, rue Joseph Simon L-9550 Wiltz



+352 / 95 03 59
icamping@campingkaul.lu
www.campingkaul.lu

PC 20: 0,9 km



 **Hôtel Aux Anciennes Tanneries**
42a, rue Joseph Simon L-9550 Wiltz



+352 / 95 75 99
tannerie@pt.lu
www.auxanciennestanneries.com

PC 20: 0,8 km

Mindestkriterien für bed+bike-Gastbetriebe

1. Aufnahme von radfahrenden Gästen auch für nur eine Nacht.
2. Abschließbarer Raum zur unentgeltlichen Aufbewahrung der Fahrräder über Nacht.
3. Möglichkeit zum Trocknen für Kleidung und Ausrüstung.
4. Angebot eines vitamin- und kohlehydratreichen Frühstücks oder einer Kochgelegenheit.
5. Aushang, Verleih oder Verkauf von regionalen Radwanderkarten und Radwanderführern, Bus- und Bahnfahrplänen und ggf. Schiffs- und Fährangeboten.
6. Bereitstellen eines Fahrrad-Reparatursets mit den wichtigsten Fahrradwerkzeugen.
7. Information über Lage, Öffnungszeiten und Telefonnummern der nächsten Fahrradwerkstätten für größere Reparaturen.

Mindestkriterien für bed+bike-Campingplätze

Auch für Campingplätze gelten die obigen Kriterien 1, 3, 5, 6 und 7. Campingplätze müssen zudem folgende Mindestanforderungen erfüllen:

1. Eine abgegrenzte Zeltfläche für Radfahrer und andere nichtmotorisierte Gäste.
2. Grasbewachsene Oberfläche zum Aufstellen der Zelte.
3. Gesicherte Abstell- und Parkmöglichkeit an einem Anlehnbügel auf/in der Nähe der Zeltwiese.
4. Keine zusätzliche Gebühr für die Aufnahme von Fahrrädern auf dem Zeltplatzgelände.

Und nicht vergessen: viele bed+bike-Betriebe haben auch Gaststätten oder Restaurants in denen Sie als Radfahrer auch auf einem Tagesausflug willkommen sind.

Critères minimaux pour les établissements d'hébergement bed+bike

1. Accueil des cyclotouristes aussi pour une seule nuit.
2. Local à vélos gratuit et fermé pendant la nuit.
3. Possibilités de sécher ses vêtements et son équipement.
4. Proposer un petit-déjeuner riche en vitamines et en féculents ou une possibilité de se préparer à manger.
5. Affichage, prêt ou vente de cartes et de guides de randonnées régionales à vélo, ainsi que des horaires des bus, des trains et des bateaux.
6. Mise à disposition d'un kit de dépannage contenant les principaux outils de réparation.
7. Informations, horaires d'ouverture et numéros de téléphone des magasins de vélos les plus proches pour les réparations plus importantes.

Critères minimaux pour les campings bed+bike

Les critères 1, 3, 5, 6 et 7 cités ci-dessus valent également pour les campings. Ils doivent en outre remplir les conditions suivantes:

1. Emplacements tentes délimités, réservés aux cyclistes et autres voyageurs non-motorisés.
2. Emplacements tentes sur pelouse.
3. Stationnements sécurisés dans un parking vélos ou à proximité des emplacements tentes.
4. Aucune taxe supplémentaire pour les clients à vélo.

A ne pas oublier: bon nombre d'établissements bed+bike disposent aussi de cafétérias ou de restaurants dans lesquels vous êtes aussi les bienvenus comme cyclistes lors d'une randonnée sans nuitée.

La LVI

s'engage pour la promotion du vélo: par une conception intelligente de la circulation cycliste, par une meilleure connexion entre vélo et transports publics et par un développement du réseau des pistes cyclables touristiques.

Bonne route!

Die LVI

engagiert sich für die Förderung des Fahrrads: durch intelligente Radverkehrskonzepte, durch bessere Kombinationsmöglichkeiten von Radfahren und öffentlichem Transport und durch einen weiteren Ausbau des touristischen Radwegenetzes.

Viel Spaß beim Radeln!



Impressum

Liste des établissements bed+bike 2014 - mars 2014

Edition: 6.000 exemplaires
Editeur: LVI a.s.b.l., 6 rue Vauban, L-2663 Luxembourg
Tél/Fax: (00352) 43 90 30 29 / (00352) 20 40 30 29
Internet: www.lvi.lu
E-Mail: lvi@velo.lu
Compte: CCPLULL IBAN LU40 1111 0825 6417 0000
BCEELULL IBAN LU52 0019 2555 9405 9000
Photos: établissements bed+bike, Photostudio C. Bosseler
Impression: Imprimerie Linden



Map of Luxembourg's cyclepaths 1:100.000

with legend in German/French/English

price: euro 5,00 shipping not included



available in bookstores and at
Lëtzebuurger Vëlos-Initiativ asbl
6, rue Vauban L - 2663 Luxembourg
Tel. 00352 43 90 30 29
Fax. 00352 20 40 30 29
www.lvi.lu
lvi@velo.lu



Mir huelen Äre Velo gratis mat.

Emmenez gratuitement votre bicyclette à bord des trains CFL. Chaque train des CFL dispose d'un espace vélos et la plupart des gares offrent des places de stationnement pour vélos. Alors profitez-en, que ce soit pour vous rendre au travail ou pour vos loisirs.

Call Center: 2489 2489 | m.cfl.lu | www.cfl.lu



MIR BRÉNGEN IECH WEIDER